

PROPOZICE



OFICIÁLNÍ NÁZEV SOUTĚŽE

Bílovické krpály 2019

DRUH SOUTĚŽE

E1 Mistrovská soutěž I. stupně v ROB – klasická trať 144 MHz, NŽ ČR 2019

E2 Mistrovská soutěž I. stupně v ROB – klasická trať 3,5 MHz, NŽ ČR 2019

DATUM A MÍSTO KONÁNÍ

7.–9. června 2019

Číměř (okres Jindřichův Hradec)

CENTRUM SOUTĚŽE

LDT Bílá skála, Číměř; www.bilaskala.cz

GPS: 49.075153 N, 15.088203 E

POŘADATEL

Asociace ROB ČR

SK RADIOSPORT z. s.

ORGANIZAČNÍ VÝBOR

Ředitel soutěže: Miroslav Látal (R1)

Technický úsek: Jiří Mareček (R1)

Tajemník soutěže: Iva Marečková

Hlavní rozhodčí: E1 – Michaela Bednaříková (R1)

E2 – Jiří Mareček (R1)

Stavba tratí: E1 – Jiří Mareček (R1)

E2 – Michaela Bednaříková (R1)

ČASOVÝ ROZVRH

pátek 7. 6.	18:00–22:00	prezence závodníků v centru soutěže
	20:00–22:00	trénink na obou pásmech
sobota 8. 6.	10:00	start závodu – klasika 144 MHz
	19:00	vyhlášení výsledků – klasika 144 MHz
neděle 9. 6.	09:00	start závodu – klasika 3,5 MHz
	14:30	vyhlášení výsledků – klasika 3,5 MHz

Upozorňujeme, že všichni závodníci, tedy i ti, kteří chtějí přijet až v sobotu, musí být zaprezentováni v pátek do 22:00!

KATEGORIE

D12, D14, D16, D19, D20, D35, D50, D60, M12, M14, M16, M19, M20, M40, M50, M60, M70

TERÉN

Zalesněný, kopcovitý s hustou sítí cest, místy podrost.

MAPA

Standard IOF, stav jaro 2019, měřítko 1 : 15 000, formát A4.

ZAKÁZANÝ PROSTOR

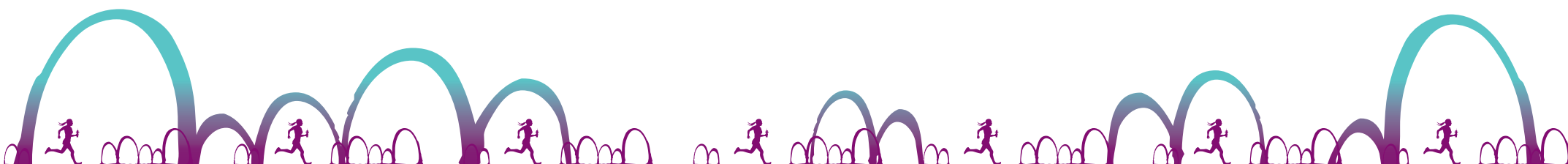
Prostor mezi obcemi Horní Pěna, Kačlehy, Kunějov, Číměř a Nová Ves.

VYSÍLAČE

Viz dokument Technické parametry vysílačů na webu akce v sekci Download.

RAZÍCÍ ZAŘÍZENÍ

SportIdent pro všechny kategorie a oba závody.



PROPOZICE

8.-9.6.2019
BÍLOVICKÉ KRPÁLY

UBYTOVÁNÍ

Ubytování ve 2 a 4lůžkových chatkách v centru soutěže (lůžka s povlečením).
Sprchy a WC jsou zajištěny.
V případě zájmu nebo naplnění kapacity je možno spát ve vlastním stanu.

STRAVA

Strava je zajištěna v centru soutěže. Jídelníček bude upřesněn před termínem přihlášek.

CENY

		PLATBA USKUTEČNĚNÁ	
		do 27. 5.	na místě
startovné	MD16 a mladší	120 Kč	150 Kč
	MD19 a starší	160 Kč	200 Kč
ubytování	za osobu a noc	B (chatka, 160 míst) 130 Kč	
		C (vlastní stan) 60 Kč	
strava	snídaně (švédský stůl)	60 Kč	
	oběd	100 Kč	
	večeře	80 Kč	
zapůjčení SI čipu	za závod	20 Kč	
		800 Kč v případě ztráty	

Nevyužité startovné propadá ve prospěch pořadatele.

DOPRAVA

Číměř se nachází asi 10 km jižně od Jindřichova Hradce na silnici č. 128.
Asi 2,2 km od křižovatky ve středu obce směrem na Kunějov bude označena odbočka vlevo do tábora.
GPS: 49.075153 N, 15.088203 E

PŘIHLÁŠKY

Nejpozději do 27. 5. 2019 v přihláškovém systému AROB:
vysledky.ardf.cz/prihlasky/krpaly19.php

Cizinci mohou použít přihlašovací formulář, ke stažení na webu akce v sekci Download.
Vyplněný formulář zašlete na adresu **marecek@ok2bwn.cz**.

Do stejného termínu také uhradte veškeré poplatky na účet **2300720703/2010**, jako variabilní symbol uveďte PSC sídla oddílu.

RŮZNÉ

Závodníci startují na vlastní nebezpečí. Na všechny účastníky, kteří jsou členy AROB ČR, se vztahuje hromadná pojistka ČUS.

Doporučujeme lékařskou prohlídku. Za zdravotní stav odpovídá závodník nebo jeho zákonný zástupce.

Pořadatel si vyhrazuje právo na včas oznámené změny propozic v rámci pravidel ROB.

AKTUÁLNÍ INFORMACE A KONTAKTY

Webové stránky akce: **www.skradiosport.cz/krpaly2019**

Kontaktní osoba: **Jiří Mareček**
mobil: +420 602 531 222
e-mail: marecek@ok2bwn.cz

Tým organizátorů SK RADIOSPORT se těší na vaši účast.

